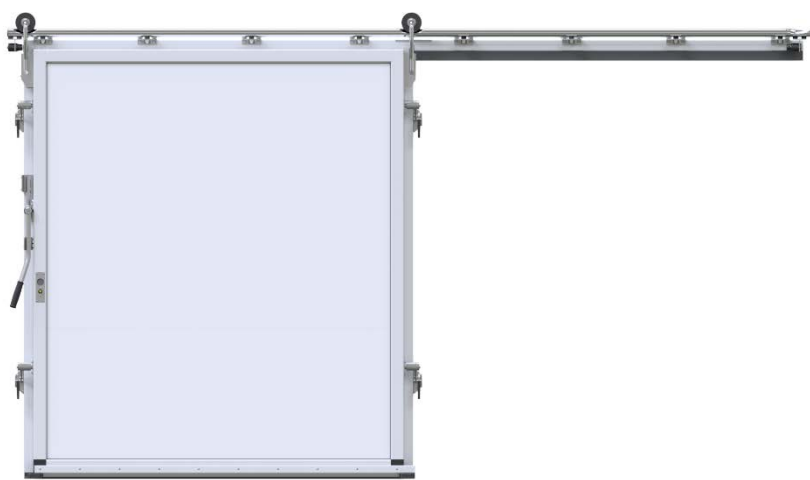


# Двери откатные для камер с регулируемой газовой средой ОД(ГС)



«Завод ИРБИС»

2018

ОПИСАНИЕ ПРОДУКТА

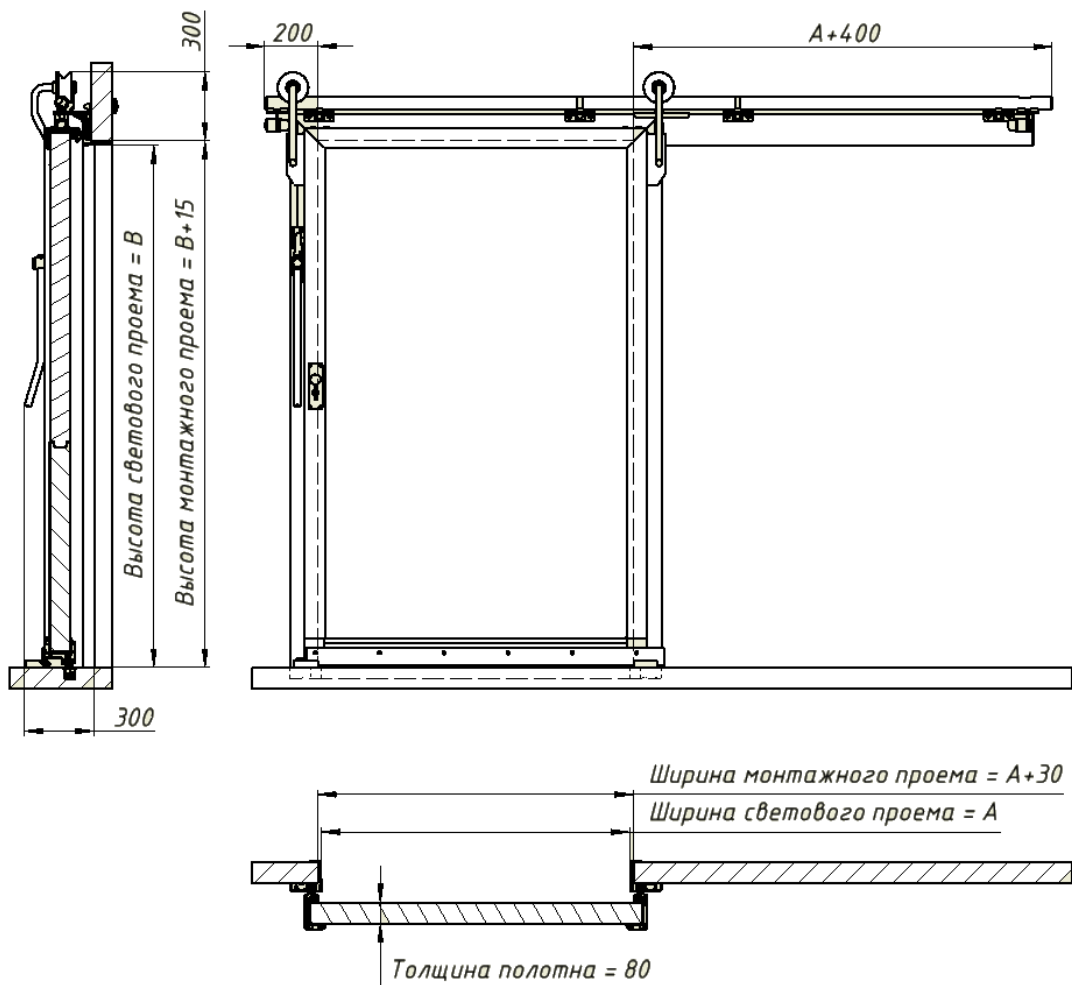
+7 (499) 350-23-95

[www.irbispro.ru](http://www.irbispro.ru)

## Внешний вид



## Габаритные размеры



## Предназначены для использования в помещениях:

- В камерах с регулируемой газовой средой;
- Все двери Среднетемпературные. Используются в условиях постоянной 80% влажности и температуры от +5...+55°C, и непродолжительной влажности 100%;
- Максимальная площадь светового проема любой двери полотна 15 м<sup>2</sup>
- В помещениях не допускается:
  - повышенное содержание соли в воздухе;
  - химическая обработка помещения материалами, корродирующими с алюминием.
- В условиях отсутствия крупной пыли и абразива в воздухе

## Обозначение дверей.

Пример для Откатной Двери (Промышленной серии), с Шириной светового проема 1800мм, Высотой светового проема 2200мм, стандартной толщиной полотна 80мм, Правый откат двери (дверь открывается вправо):

**ОД(ГС)-1800.2200-80/Правая**

## Стандартная комплектация.

- Полотно дверное в сборе (упаковочное место №1);
- Дверная рама (упаковочное место №2);
- Усиленный порог (упаковочное место №3);
- Комплект крепежных элементов (упаковочное место №4);
- Комплект направляющей фурнитуры (упаковочное место №5);
- Комплект роликов подвеса (упаковочное место №6);
- Комплект ручек (упаковочное место №7);
- Комплект уголков обрамления дверного проема (упаковочное место №8)

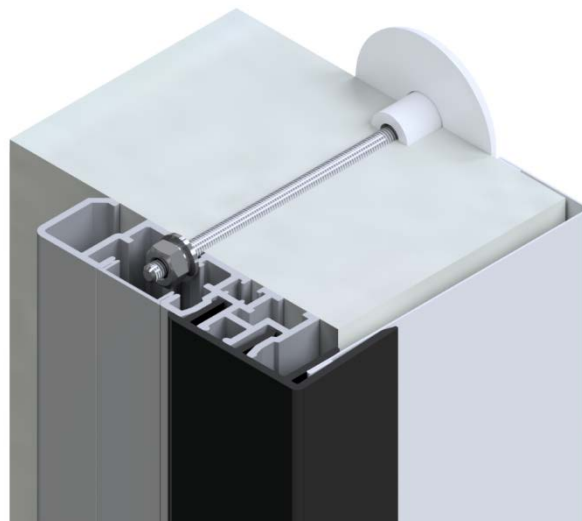
## Полотно двери.

- Многослойная сэндвич панель (ППУ + лист крашеная сталь 0,6 мм).
- Толщина полотна: 80мм.
- Цвет полотна: стандартный- RAL9003 белый.
- Обрамление полотна по периметру алюминиевым профилем.
- Прижим полотна к раме: Под двухкамерный резиновый уплотнитель, внутрь алюминиевого обрамления, укладывается воздушная камера. Воздух накачивается через металлический ниппель до необходимого давления, измеряемого встроенным в полотно манометром.
- Воздушная камера позволяет выравнять поджим уплотнителя по всему периметру проема, что обеспечивает 100% газонепроницаемость.



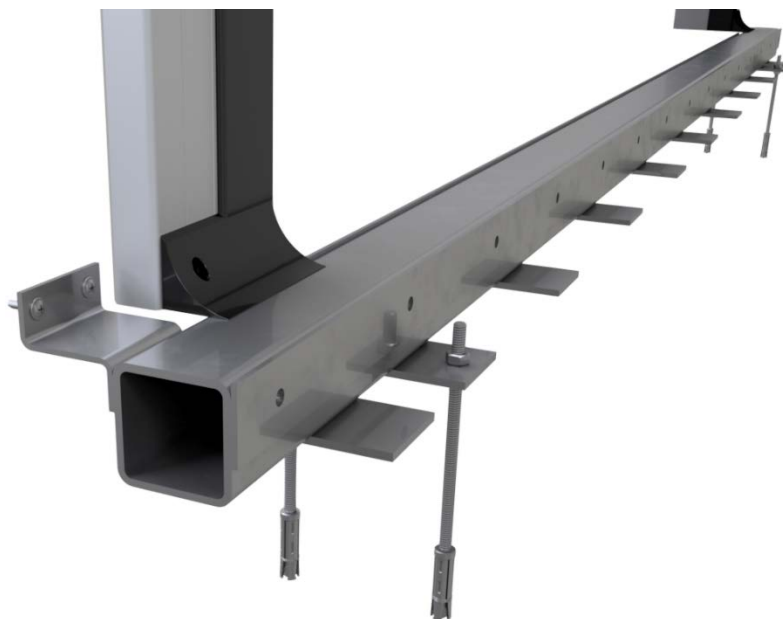
## Рама двери

- Накладная рама состоит из анодированного алюминиевого профиля с алюминиевой заглушкой для закрытия крепежных мест и пластиковой заглушкой
- Рама собирается на месте эксплуатации при помощи комплектов уголков
- В комплект входит обрамление проема "Г"-образной формы из стали 0.6мм RAL 9003
- В поставку входит комплект крепежных элементов. На выбор предоставляется широкий ассортимент метизов под любую стену.
- О других вариантах рам смотрите в разделе опции



## Порог усиленный

- Выполнен из профиля 60x60x4,0мм - выдерживает проезд тяжелой механизированной техники
- Материал порога – пищевая нержавеющая сталь AISI304
- Дополнительные ребра жесткости по всей длине, усиливают порог, создают острую кромку контакта с бетоном, что сохраняет бетонное основание от разрушения
- Кронштейны для позиционирования порога, позволяют осуществлять установку порога при заливке полов, не имея в наличии дверей
- Зацепы по длине служат для жесткой фиксации порога в полу
- Идеально ровная поверхность, обеспечит плотное прилегание и продлит срок службы уплотнителя.
- Поставляемый комплект крепежа, необходим для фиксации и регулировки порога в плоскости пола



## Комплект фурнитуры:

### - Подвесная система Tube300 (производство «ETERNA»):

- Рельса - труба стальная нержавеющая d60мм. Кронштейны - оцинкованная сталь. Ролики - высокопрочный пластик.
- Элементы системы поставляются в максимальной заводской готовности, все крепежные места имеют подготовленные резьбовые отверстия.
- Регулировка с широким диапазоном, осуществляется в трех плоскостях.
- Изгиб рельсы в конечной стадии закрытия позволяет поджать полотно к раме и к порогу, что резко снижает износ всей конструкции.
- Глубокий резиновый буфер, с двух сторон, смягчает фиксацию полотна в конечных стадиях открытия-закрытия.
- На кронштейне ролика установлен ограничитель, исключая возможность соскока полотна с рельсы.
- Ресурс испытаний - более 250000 циклов



**Внимание!**

*Двери ИРБИС изготавливаются на фурнитуре «ETERNA»,*

*Завод ИРБИС дает пожизненную гарантию на фурнитуру в составе дверей*

*Условия гарантии можно посмотреть на сайте [www.irbispro.ru](http://www.irbispro.ru)*

## Система нижнего прижима полотна:

- Обеспечивает дополнительное поджатия полотна к раме и порогу, в конечной фазе закрытия.
- Комплект прижимного и направляющего башмаков изготовленных из высокопрочного пластика с металлической вставкой AISI304, устанавливаемых в пол. Производство «ETERNA».
- Башмаки устанавливаются через широкие пластины AISI304 с разнесенными точками крепления в пол, что позволяет исключить выкрашивание бетона и распределить нагрузку.
- Крепление осуществляется при помощи анкеров, входящих в комплект поставки
- Направляющая устанавливается на полотне, выполнена из анодированного алюминиевого профиля. Дополнительно защищает нижнюю кромку полотна от механического воздействия.



## Система дополнительного поджима:

- На боковых торцах полотна расположено от 4 эксцентриковых зажимов
- Материал – нержавеющая сталь AISI304, с пластиковой рукояткой
- Производство «ETERNA».



### Ручка-рычажная W.124

- Ручка внешняя
- Материал корпуса - пищевая нержавеющая сталь AISI304
- Материал рукоятки - пищевая нержавеющая сталь AISI304, с пластиковым хватом
- Материал - пищевая нержавеющая сталь AISI304, с пластиковой накладкой
- Производство: «**ETERNA**»

### Ручка-мыльница W.093

- Ручка внутренняя
- Материал корпуса – пластик
- Материал рукоятки –  
Алюминий
- Производство: «**ETERNA**»



\* Информация в этом документе может быть изменена без предварительного уведомления.

\* По всем вопросам можете обращаться по тел/факс +7(499) 350-23-95,  
e-mail: [mail@irbispro.ru](mailto:mail@irbispro.ru) или по адресу: РФ 143980, МО, г. Железнодорожный, ул.  
Керамическая, д. 2А.