

**Распашные  
холодильные двери с  
утепленным блоком  
общего назначения  
РДОБ(ОН)**



«Завод ИРБИС»

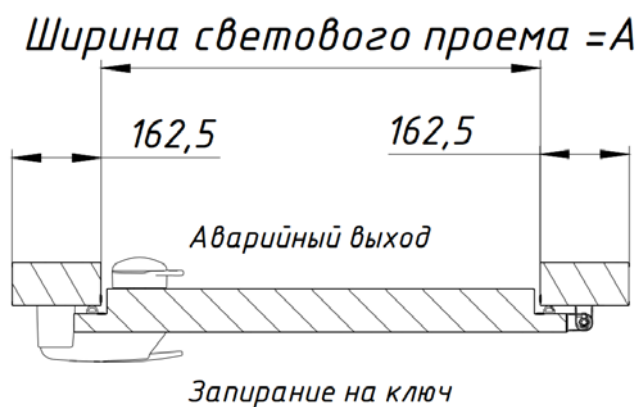
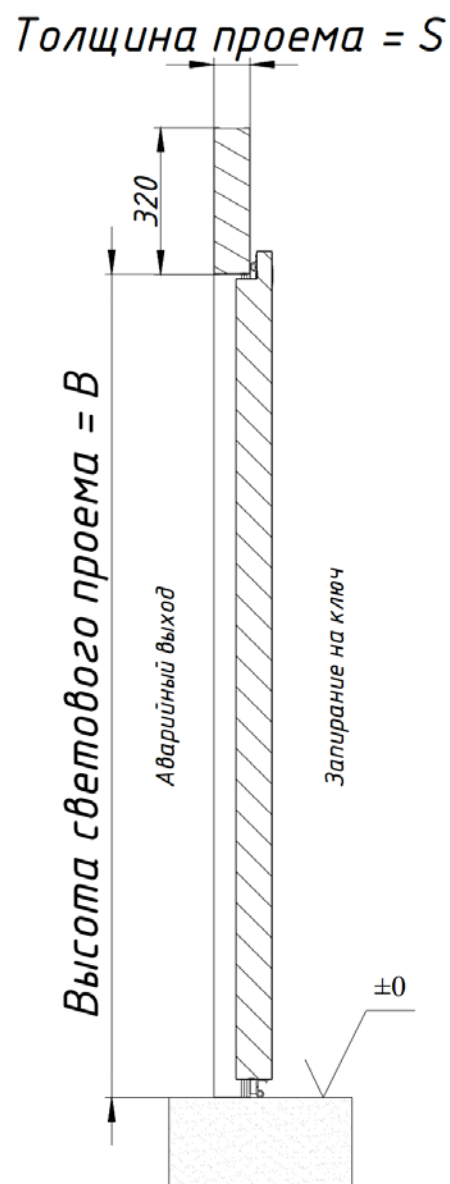
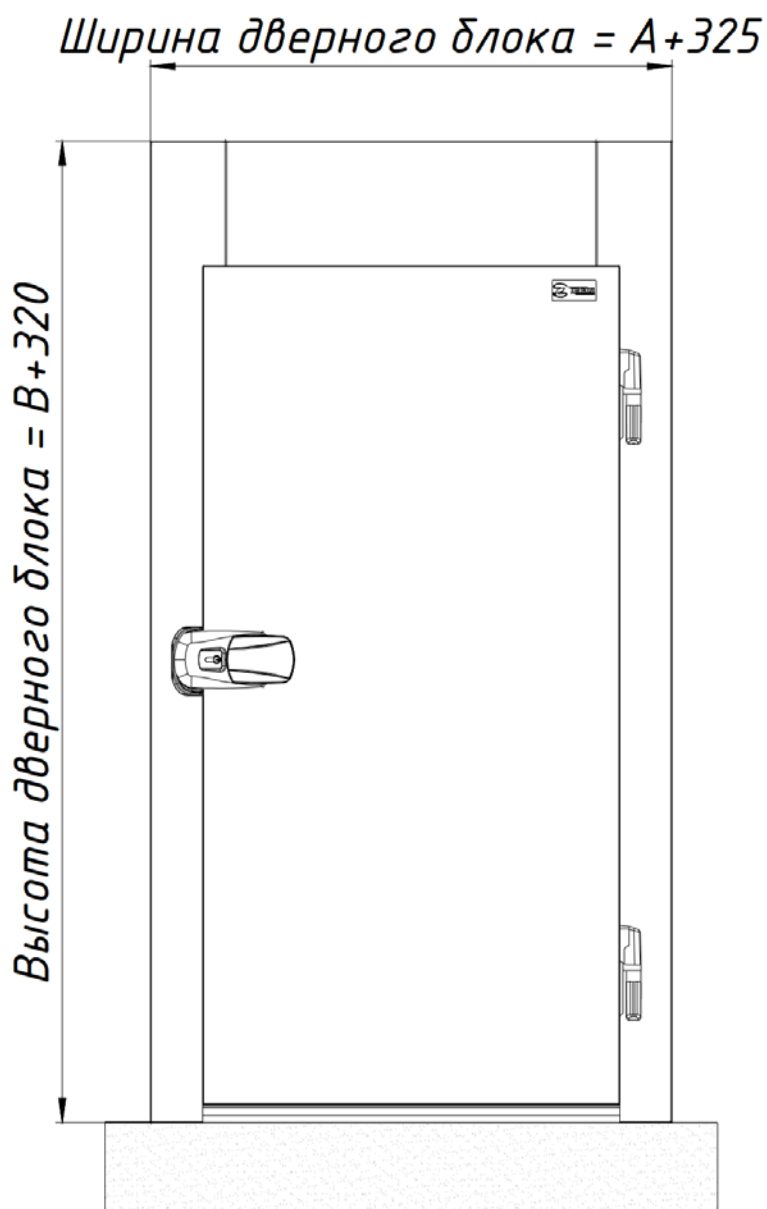
**2018**

**ОПИСАНИЕ ПРОДУКТА**

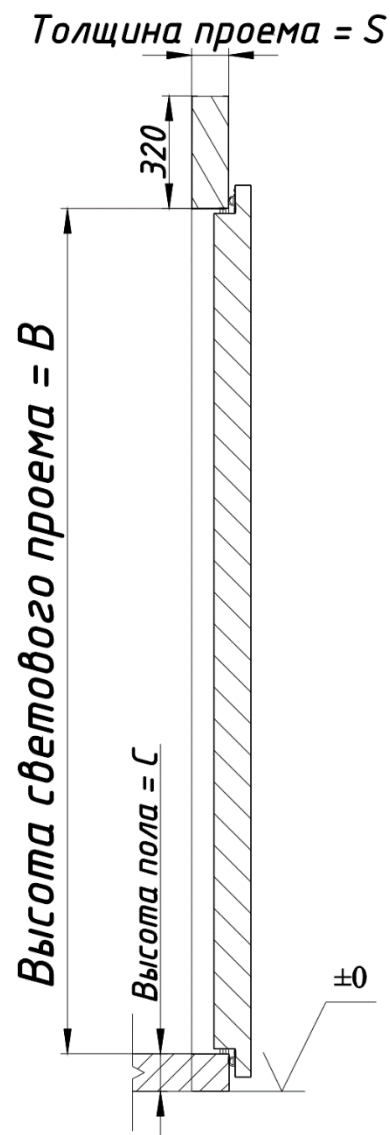
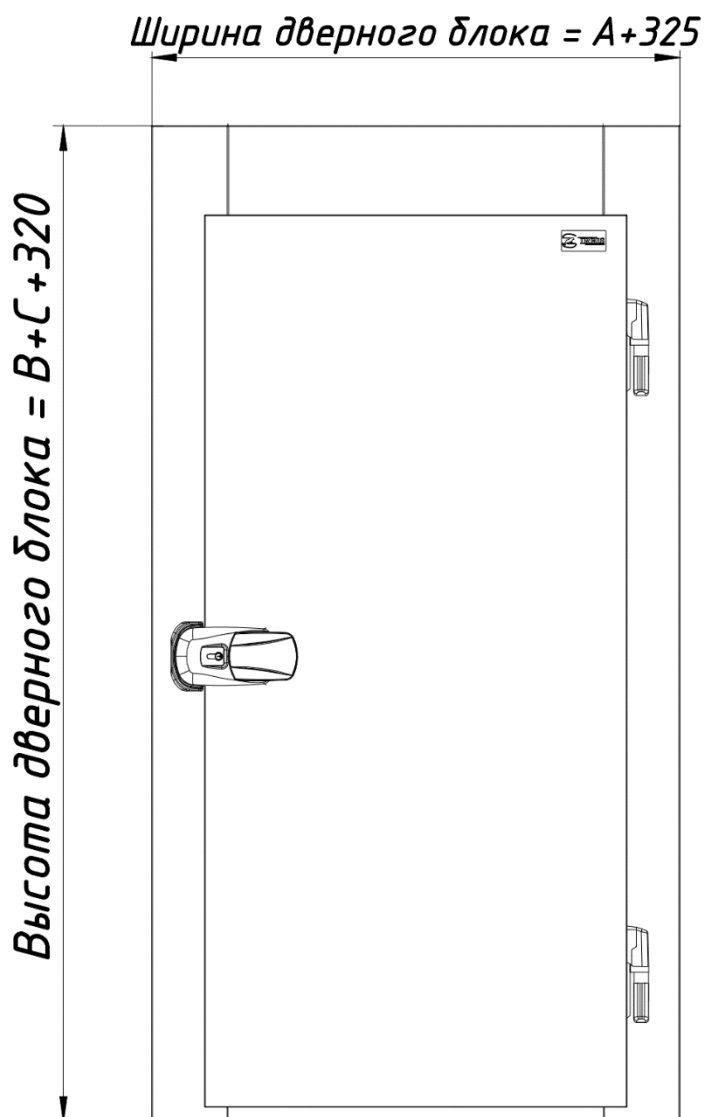
+7 (499) 350-23-95

[www.irbispro.ru](http://www.irbispro.ru)

## Габаритные размеры дверного блока беспороговое исполнение



## Габаритные размеры дверного блока пороговое исполнение



## Предназначены для использования:

- где требуется, чтобы рама двери была составной частью камеры
- в строительных камерах с трафиком средней и низкой интенсивности
- для ограждения и теплоизоляции проемов средне- и низкотемпературных холодильных помещений.
- для прохода персонала
- для ручного переноса грузов
- для провоза ручных тележек
- в строительных камерах с трафиком средней и низкой интенсивности
- в местах прохода людей
- в помещениях с отсутствием требований к гигиене
- в помещениях, где отсутствует не упакованное мясо, кровь, потроха, шкуры и т.д.
- в условиях отсутствия содержания соли в воздухе
- в условиях постоянной 80% влажности и температуры от -33...+45°C, и непродолжительной влажности 100%
- в условиях отсутствия крупной пыли и абразива в воздухе

Рекомендуемые параметры для подбора дверей

<i>Подбор толщины полотна в зависимости от температуры внутри помещения.</i>				
<i>Средний холод</i>	<i>Низкий холод</i>			
<i>...-5</i>	<i>-6...-18</i>	<i>-19...-22</i>	<i>-23...-25</i>	<i>-26...-33</i>
<b>S80</b>	<b>S80</b>	<b>S100</b>	<b>S120</b>	<b>S150</b>

## Обозначение дверей

Пример для Распашной Двери Одностворчатой с утепленным Блоком (Общего Назначения), с Шириной светового проема **1000**мм, Высотой светового проема **2000**мм, стандартной толщиной полотна **80**мм, Среднетемпературное исполнение, **П**равое открывание (петли справа):

**РДОБ(ОН) -1000.2000/80-С-Пр**

## Стандартная комплектация:

Стандартный состав комплекта двери РДОБ (ОН)

1. Дверной блок в сборе (упаковано в картонную коробку)
2. Крепежный набор (упаковано в картонную коробку)

Минимальные и максимальные размеры проемов

	Ширина x Высота, мм
Минимальный размер	800x1800
Максимальный размер	1200x2400

## Полотно двери:

Наружная и внутренняя обшивка полотна распашной двери для холодильных камер изготавливается из оцинкованной стали с полимерным покрытием, цвет белый RAL 9003 (стандарт). Распашные двери имеют толщину 80 мм (для средне-, низкотемпературных помещений), 100, 120, 150 мм (для низкотемпературных помещений); наполнитель двери - ППУ плотностью 42-47кг/м<sup>3</sup>. Поверхность оклеена защитной пленкой, удаляемой после монтажа.



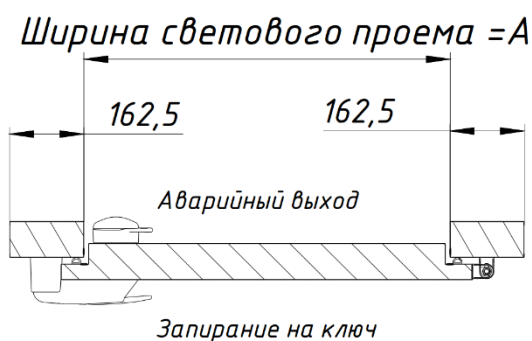
## Проем двери:

Утепленный дверной блок из сэндвич-панели в стандартном исполнении изготавливается с «плоскими торцами». Стандартные толщины дверного блока 80мм, 100мм, 120мм, и 150мм. Высота дверного блока зависит от высоты дверного проема. При низкотемпературном исполнении уплотнитель по контуру оборудован системой электрообогрева (ПЭН-обогрев).

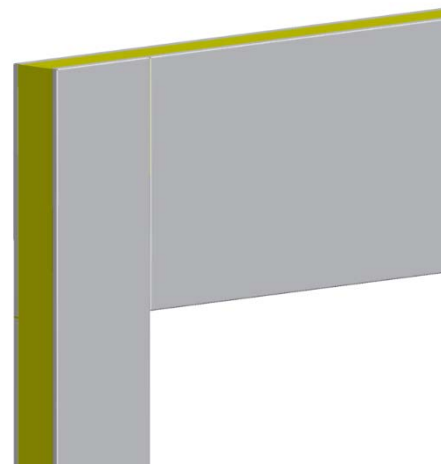
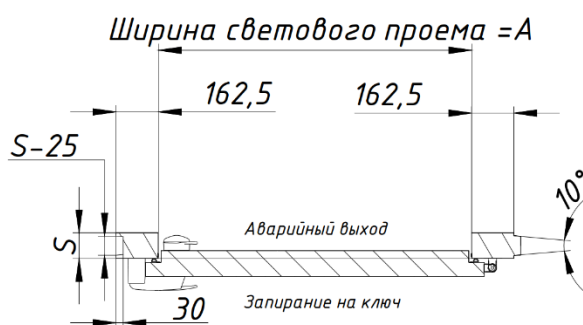
Возможно изготовление дверного проема нестандартного размера. По индивидуальному запросу.



### Вариант проема «Плоский торец»

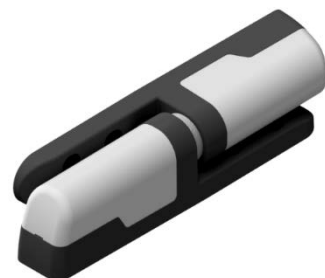


### Вариант проема «шип паз»



## Петли Castel

- Пластиковая с металлической осью
- Регулировка в трех плоскостях
- Функция подъема при открывании
- Высокая стойкость к большим перепадам температур



## Замок Castel

- Тип ручки - нажимной.
- С внешней стороны закрывается на ключ, с внутренней стороны с кнопкой аварийного выхода
- Изготавливается с разрывом мостика холода.



## Опции:

### Ручка рычажного типа W.083

- С внешней стороны закрывается на ключ, с внутренней стороны с функцией аварийного выхода
- Изготавливается с разрывом мостика холода.
- Корпус из высокопрочного пластика, внутренний механизм и рычаг из пищевой нержавеющей стали



**Эксклюзивные цвета: по запросу заказчика**

### Отбойник плоский:

- Материал на выбор:
  - Пластик плоский
  - Алюминий рифленый – 2,0 мм
  - AISI 304 – 2,0 мм

**Изготовление двери, открывающейся внутрь камеры (с ручкой рычажного типа)**

### Дополнительный порог:

- Для холодильных камер с полом, при заказе необходимо указывать высоту пола

### Окно

- Изготовление со смотровым однокамерным окном 400x600 (4-16-4) (только для среднетемпературного исполнения)

**Изготовления полотна и рамы из нержавеющей стали AISI 304**

\* Информация в этом документе может быть изменена без предварительного уведомления.

\* По всем вопросам можете обращаться по тел/факс +7(499) 350-23-95, e-mail:[mail@irbispro.ru](mailto:mail@irbispro.ru) или по адресу: РФ 143980, МО, г. Железнодорожный, ул. Керамическая, д. 2А.