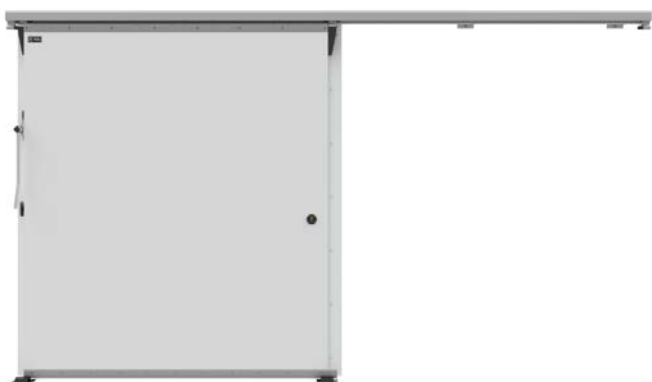


# Двери откатные холодильные коммерческой серии ОД(КС)



«Завод ИРБИС»

**2018**

**ОПИСАНИЕ ПРОДУКТА**

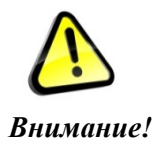
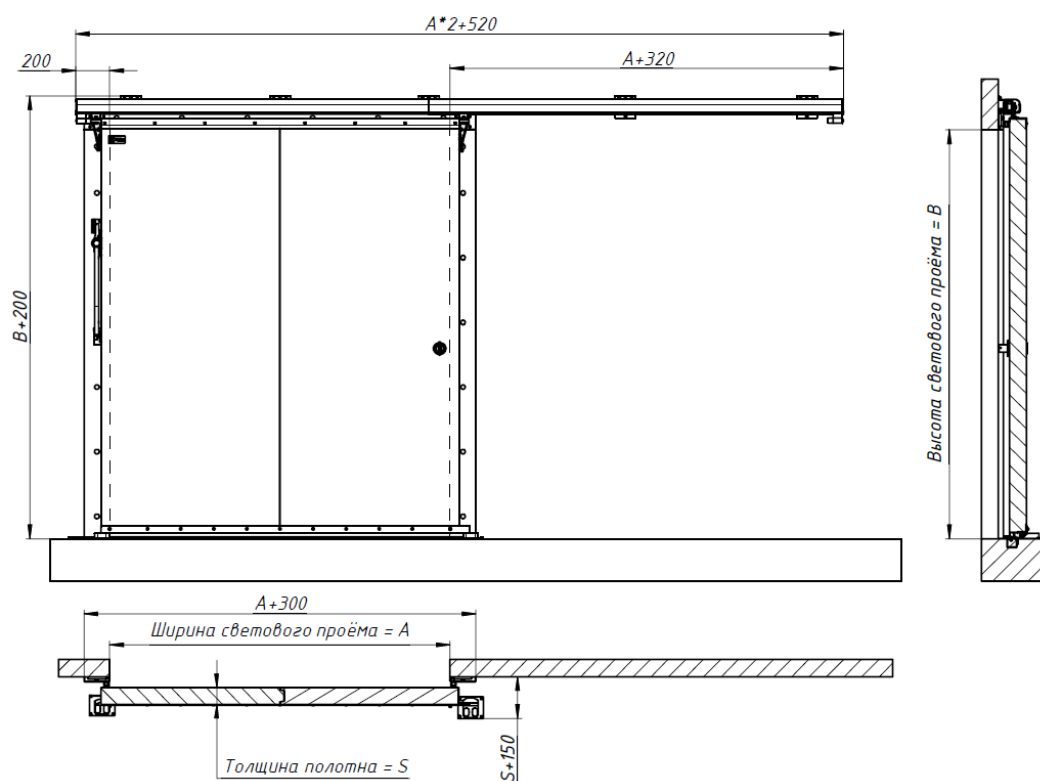
+7 (499) 350-23-95

[www.irbispro.ru](http://www.irbispro.ru)

## Внешний вид



## Габаритные размеры



*"Ширина монтажного проема" = "Ширина светового проема"*

*"Высота монтажного проема" = "Высота светового проема"*

## Предназначены для использования в помещениях:

- где товар находится в упакованном виде
- в холодильных и морозильных помещениях любого объема, – от небольших камер до больших складов и производств
- в местах прохода людей, провоза ручных тележек с грузом, механизированных погрузчиков
- в помещениях с использованием монорельса
- в условиях отсутствия содержания соли в воздухе
- в помещениях, где отсутствует не упакованное мясо, кровь, потроха, шкуры и т.д.
- в условиях постоянной 80% влажности и температуры от -35...+55°C, и непродолжительной влажности 100%
- в условиях отсутствия химической обработки полотна двери жидкостями, вызывающими коррозию алюминия
- в условиях отсутствия крупной пыли и абразива в воздухе
- Максимальные габариты полотна двери:
  - ширина монтажного проема не более 2,2 м
  - высота монтажного проема не более 2,5 м

Рекомендуемые параметры для подбора дверей

Подбор толщины полотна в зависимости от температуры внутри помещения, если нет других данных.				
Средний холод	Низкий холод			
...-5	-6...-18	-19...-22	-23...-25	-26...-33
S80	S80	S100	S120	S150

## Обозначение дверей.

Пример для Откатной Двери (Коммерческой Серии), с Шириной светового проема 1800мм, Высотой светового проема 2200мм, стандартной толщиной полотна 100мм, Низкотемпературное исполнение, Правый откат двери (дверь открывается вправо), исполнение двери без порога, с замком:

**ОД(КС) -1800.2200-100/Н-Пр, с замком**

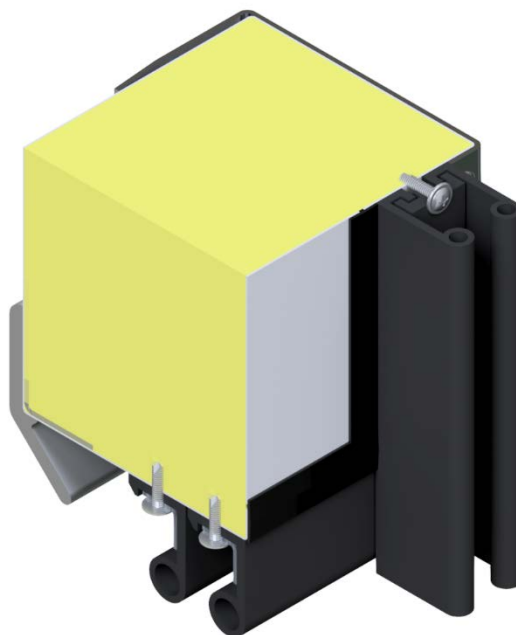
## Стандартная комплектация.

- 1) Дверное полотно в сборе, с паспортом и инструкцией, зафиксированными непосредственно на полотне (упаковано в картонную коробку)
- 2) Дверная рама в разобранном виде (упаковано в картонную коробку)
- 3) Комплект направляющих откатной системы (упаковано в картонную коробку)
- 4) Комплект фурнитуры, крепежных элементов (упаковано в картонную коробку)

*\*Метизы для крепления к стене приобретаются отдельно*

## Полотно двери

- Многослойная сэндвич панель (лист крашеная сталь 0,45...0,6 мм. + ППУ + лист крашеная сталь 0,45...0,6 мм.)
- Толщина полотна S: 80мм; 100мм; 120мм
- Цвет полотна: стандартный - RAL9003 (белый)
- Разрыв мостика холода – пластиковый профиль
- Уплотнитель – резиновый профиль по периметру полотна, в один контур для среднетемпературного исполнения, в два контура- для низкотемпературного. Жесткое крепление через прижимной профиль. Нижний уплотнитель повышенной износостойкости



## Рама двери

- Стальной С-образный профиль – толщина стали 1,5 мм
- Покрытие – краска порошковая. Стандартный цвет RAL9016 (белый)
- Крепление скрытым способом. Расчет и подготовка точек крепления осуществляется на заводе. Крепежный элемент устанавливается внутрь рамы. Отверстие закрывается декоративной заглушкой, минимальной высоты, почти в плоскость с рамой
- По периметру рамы для плотного прилегания к проему, проклеена специальная лента.
- Внутри рамы для размещения ПЭНов выполняется система каналов, позволяющая заменить ПЭН в считанные секунды, без использования инструментов.



## Порог

- Входит в комплект поставки для низкотемпературных дверей
- Стальная пластина толщиной 3,0мм с трубкой под выход ПЭНа, изготавливается из пищевой нержавеющей стали AISI304.



## Обогрев

- Входит в комплект поставки для низкотемпературных дверей
- ПЭН (Провод Электро Нагревательный) – 50 Вт/м – 4 шт
- Проводится в дверной раме (в каналах) и пороге, осуществляя обогрев уплотнителя по всему периметру полотна.

## Комплект фурнитуры:

### - Подвесная система Ал125 (производство «ИРБИС»):

- Направляющая рельсы, в рельсу вставляется специальный D-образный роликовый профиль, закрывается декоративной заглушкой. Все профили выполнены из анодированного алюминия.
- Элементы системы поставляются в максимальной заводской готовности, имеют пазы для надежной и точной сборки, во всех крепежных местах подготовлены резьбовые отверстия.
- Регулировка с широким диапазоном, осуществляется в трех плоскостях.
- В конечной стадии закрытия устанавливаются пластиковые D-вставки изготовленные с углублением под ролик, позволяющие поджать полотно к раме и к порогу, что снижает износ всей конструкции.
- Резиновый буфер, с двух сторон, смягчает фиксацию полотна в конечных стадиях открытия-закрытия.
- На внутренней части рельсы устанавливается ограничитель, исключающий соскок полотна с рельсы.
- Ресурс испытаний - более 200000 циклов.



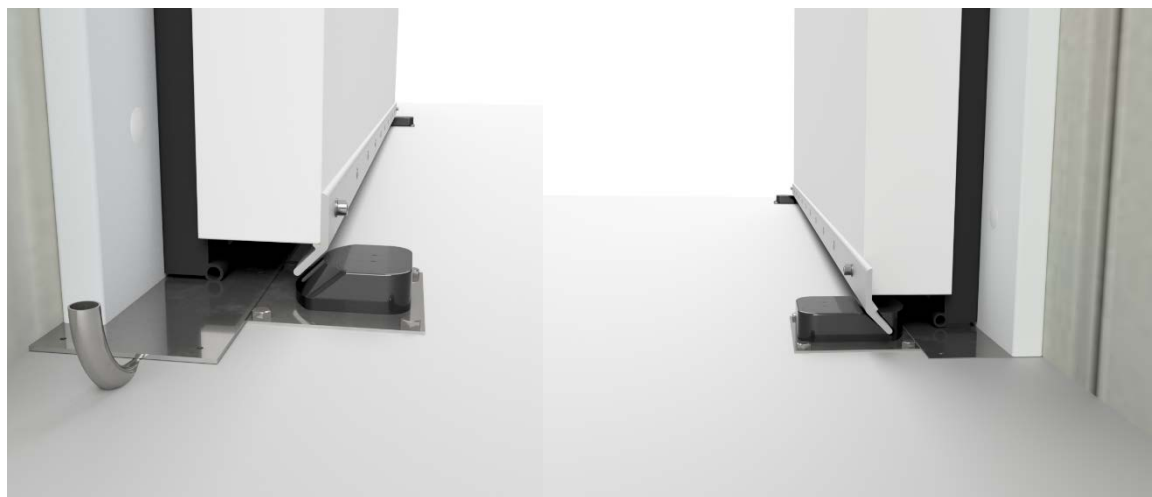
**Внимание!**

*Двери ИРБИС изготавливаются на фурнитуре «ETERNA»,*

*Завод ИРБИС дает пожизненную гарантию на фурнитуру в составе дверей*

### Система нижнего прижима полотна:

- Обеспечивает дополнительное поджатия полотна к раме и порогу, в конечной фазе закрытия.
- Комплект прижимного и направляющего башмаков изготовленных из высокопрочного пластика с металлической вставкой AISI304, устанавливаемых в пол. Производство «ETERNA».
- Башмаки устанавливаются через широкие пластины AISI304 с разнесенными точками крепления в пол, что позволяет исключить выкрашивание бетона и распределить нагрузку.
- Крепление осуществляется при помощи анкеров, входящих в комплект поставки
- Направляющая устанавливается на полотне, выполнена из анодированного алюминиевого профиля. Дополнительно защищает нижнюю кромку полотна от механического воздействия.



### Замок на выбор

#### Замок накладной 9700HP

- Материал корпуса – пластик
- Система аварийного выхода
- Производство: Италия



#### Замок штифтового типа W.150

- Материал корпуса – пластик
- Система аварийного выхода
- Производство «ETERNA»



## Ручки внешние

---

### Ручка скоба W.145

- Для ширины проема 1200мм и менее
- Устанавливается с подвесной системой Ал125
- Материал руки – AISI304
- Материал хвата – пластик
- Производство: «**ETERNA**»



### Ручка-рычажная W.060

- Для ширины проема более 1200мм
- Материал корпуса – анодированный алюминий
- Материал рукоятки – труба стальная оцинкованная
- Материал упора – анодированный алюминий с пластиковой накладкой
- Производство: «**ETERNA**»



## Ручки внутренние

---

### Ручка-мельница W.130

- Для ширины проема 1200мм и менее
- Материал корпуса – пластик
- Производство: «**ETERNA**»



### Ручка-рычажная W.104

- Для ширины проема более 1200мм
- Материал корпуса – пластик
- Материал рукоятки – сталь нержавеющая AISI304, с пластиковым хватом
- Производство: «**ETERNA**»



## Опции:

### Комплект крепежных элементов:

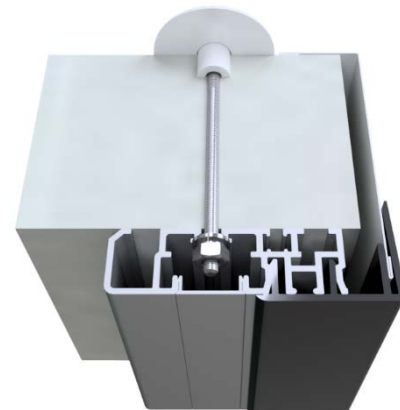
- 7 видов крепежа на выбор

### Швеллера обрaмления проема:

- Профиль 40xSx40, с плющением по краям 10мм, где S – толщина обрамляемой стены
- Материал - лист крашеная сталь 0,6 мм.
- Цвет стандартный - RAL9003 (эксклюзивный цвет по запросу)

### Рама алюминиевая:

- Состоит из анодированного алюминиевого профиля с алюминиевой заглушкой для закрытия крепежных мест и пластиковой заглушкой ПЭНа (провода электрического нагревательного)
- Рама собирается на месте эксплуатации при помощи комплектов уголков
- В комплект входит обрамление проема "Г"-образной формы из стали 0.6мм RAL 9003



### Порог усиленный:

- Порог позволяет качественно отделить теплую зону пола от холодной, что сохраняет пол от растрескивания
- Профиль 60x60x4,0мм - выдерживает проезд тяжелой механизированной техники
- Материал порога – пищевая нержавеющая сталь AISI304
- Дополнительные ребра жесткости по всей длине, усиливают порог, сохраняют бетонное основание от разрушения
- Металлический кабель канал для установки ПЭНа обеспечивает качественный обогрев пороговой части
- Кронштейны для позиционирования порога, позволяют осуществлять установку порога при заливке полов, не имея в наличии дверей
- Зацепы по длине служат для жесткой фиксации порога в полу
- Поставляемый комплект крепежа, необходим для фиксации и регулировки порога в плоскости пола
- Идеально ровная поверхность, обеспечит плотное прилегание и продлит срок службы уплотнителя



### Эксклюзивные цвета:

- По запросу заказчика

### Внутренняя рама:

- Для обеспечения жесткости проема
- Повторяет контур внешней рамы
- Стальной С-образный профиль – толщина стали 1,5 мм
- Покрытие – краска порошковая. Стандартный цвет RAL9016 (белый)



### Отбойник плоский:

- Материал на выбор:
  - Нержавеющий лист AISI304 - 2,0 мм
  - Пластик плоский черный - 4,0 мм
  - Алюминий рифленый - 2,0 мм
- Высота от низа полотна 300 - 1000 мм
- Установка с внешней или внутренней стороны



**Внимание!**

*При выборе тяжелых отбойников, общая масса полотна может выйти за предельно допустимую массу в 125 кг.*

*В этом случае будет предложено заменить данные отбойники на более лёгкие или предложено изготовление другой двери на более тяжелой фурнитуре.*

### Внутреннего открывания:

- Установка изнутри камеры, необходимо при наличии различных препятствиях с внешней стороны
- Замок ставится закрыванием с внешней стороны камеры, аварийным выходом внутри

### Пороговое исполнение:

- Для холодильных камер с полом, при заказе необходимо указывать высоту пола
- Конструкция рамы О-образная, с прижимом полотна к раме по всему периметру

### Окно:

- Для визуального контроля
- Однокамерный стеклопакет 4x16x4 или двухкамерный 4x12x4x12x4
- Стандартный размер окна 400x600мм (другие варианты по запросу)

### Откатные двери для проемов с установленным подвесным монорельсовым путем:

- Вариант с обводной металлоконструкцией



**Защитное ограждение:**

- Для механической защиты полотна и проемов
- Рекомендуется при установке дверей в коридорах с интенсивным трафиком движения погрузчиков, тележек.

<p><b>Вариант ОД1</b> Для полной защиты двери</p>	<p style="text-align: center;"><i>Вариант ОД1</i></p>
<p><b>Вариант ОД2</b> Для защиты проема двери</p>	<p style="text-align: center;"><i>Вариант ОД2</i></p>
<p><b>Вариант ОД3</b> Для защиты стороны отката</p> <p><b>Вариант ОД4</b> Для защиты низа проема</p>	<p style="text-align: center;"><i>Вариант ОД3</i></p> <p style="text-align: center;"><i>Вариант ОД4</i> (комплект из 2-х штук)</p>

\* Информация в этом документе может быть изменена без предварительного уведомления.

\* По всем вопросам можете обращаться по тел/факс +7(499) 350-23-95, e-mail: [mail@irbispro.ru](mailto:mail@irbispro.ru) или по адресу: РФ 143980, МО, г. Железнодорожный, ул. Керамическая, д. 2А.